

WinRoute geeft Eromes grip op meubeltransport

Ritplanningssystemen worden steeds vaker ingezet in complexere situaties. Eén daarvan is het transport van Eromes' meubels voor onderwijs- en zorginstellingen, waarbij de grote diversiteit aan ladingafmetingen het plannen lastig maakt. Met WinRoute van Routing International kreeg Eromes meer grip op dit proces.

Eromes Projectinrichters in Wijchen ontwerpt en produceert meubels, met name voor onderwijs- en zorginstellingen in Nederland. "Ook inrichtingsadvies, verkoop, uitleveren en montage doen we zelf", vertellen manager operations Jeroen Burgmans en ICT-manager Timo Janssen. Het maken van meubels is bij Eromes allang geen ambachtelijk werk meer, maar een klantordergestuurd industrieel proces. Burgmans: "Omdat optimalisatie via ICT hierbij regelmatig aan de orde is, ontstond het idee om dit ook voor de transportplanning te doen."

In de oude situatie verzorgden twee planners zowel de transport- als serviceplanning in een zelfgemaakte Excel-toepassing. "Hierbij zat alle kennis in de hoofd- en van twee mensen", zegt Janssen. "Dat maakt een organisatie kwetsbaar." Ook was er te weinig zicht op de efficiency van



Eén jaar

Dankzij de ritplanningssystemen heeft Eromes nog maar één planner nodig. Samen met de lagere transportkosten leidde dit tot een terugverdientijd van circa een jaar.

'De complete rit- en serviceplanning wordt nu gedaan door nog maar één planner'



Flexibel

"WinRoute is in staat volumegoederen flexibel te plannen. Hierdoor rijden we nu veel minder kilometers", aldus Jeroen Burgmans (r) en Timo Janssen van Eromes.

de planning. Twee jaar geleden onderzocht Eromes daarom de mogelijkheden van een ritplanningssysteem, gekoppeld aan het ERP-systeem van Infor. Na een selectietraject kwam de Wijchense projectinrichter uit bij WinRoute van Routing International. De prijs en de mogelijkheid om volumegoederen flexibel te plannen gaven de doorslag.

Methodiek

Eromes plant ruim 6000 orders per jaar, wat neerkomt op gemiddeld zo'n 25 wissellaadbakken per week. De laadbakken zijn van Eromes zelf en ook de transportplanning heeft het bedrijf in eigen hand; de vrachtwagens met chauffeur worden ingehuurd bij Van Ewijk Transport in Nijmegen.

"WinRoute kent een speciale methodiek voor het plannen van goederen met een grote diversiteit aan afmetingen, zoals onze meubels", legt Janssen uit. In een

aparte database worden alle producten onderverdeeld in groepen. Per groep worden vervolgens specifieke kenmerken en afmetingen gedefinieerd. Zo weet WinRoute hoe het deze producten in de ritplanning moet benaderen.

Janssen geeft een voorbeeld: "Stoelen en tafels stapelen we op karren, maar we hebben verschillende soorten karren in gebruik. Sommige stoelen stapelen we bijvoorbeeld per tien op een kar en andere weer per zes op een ander soort kar. Bij de tafels is dat net zo." Al deze informatie is vastgelegd in de aparte database waar WinRoute tijdens het plannen gebruik van maakt. Zo kent het systeem niet alleen per stoel of tafel de afmetingen van de bijbehorende transportkar, maar weet ook hoeveel exemplaren hetzelfde vloeroppervlak innemen, omdat ze gestapeld worden.

Beladingsgraad

WinRoute optimaliseert Eromes' transportplanning op kilometers en beladingsgraad. Bij dit laatste wordt bewust geen 100 procent belading nagestreefd. Janssen: "Je kunt in ons geval niet alles

geautomatiseerd plannen. Soms is er bijvoorbeeld onder een tafel nog ruimte om er iets onder te schuiven. Dit soort situaties overziet een planpakket niet. Dat plannen we er nog handmatig tussen." Een optimale beladingsgraad is ook niet altijd mogelijk als er een langere montagetijd op één adres is. "WinRoute neemt de montagetijden mee in de ritplanning", vertelt Burgmans. "Vaak voert onze bijrijder samen met de chauffeur van Van Ewijk op locatie bij de klant nog montagewerkzaamheden uit."

Intutief

Eromes is inmiddels een jaar 'live' met WinRoute en de complete rit- en serviceplanning wordt nu gedaan door nog maar één planner. Bovendien worden de ritten efficiënter gepland. "Er werd veel intuïtief gedaan", licht Janssen toe. "We hanteerden bijvoorbeeld een vaste regio-indeling en spreidden de transporten over de hele week. Ook werden de bestelauto's van de servicemonteurs nooit ingezet voor het alleen maar lossen van goederen. Met WinRoute zijn deze gewoontes doorbroken en rijden we nu aanmerkelijk minder kilometers."

De lagere personeels- en transportkosten zorgden ervoor dat Eromes de investering in WinRoute na ongeveer een jaar heeft terugverdiend. "Dat was vooraf ook zo gecalculerd", zegt Burgmans.

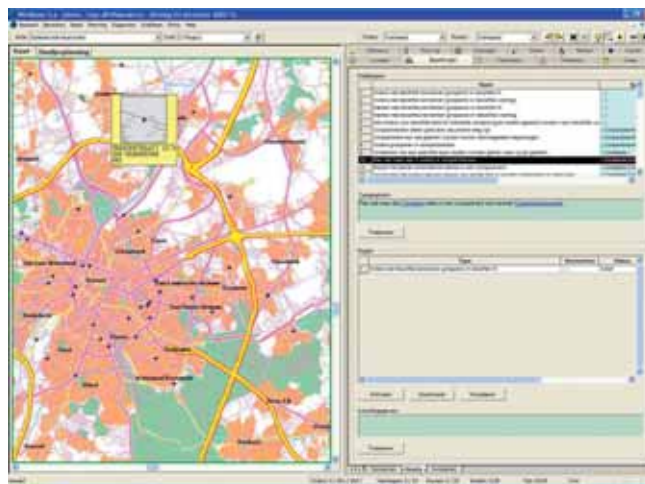
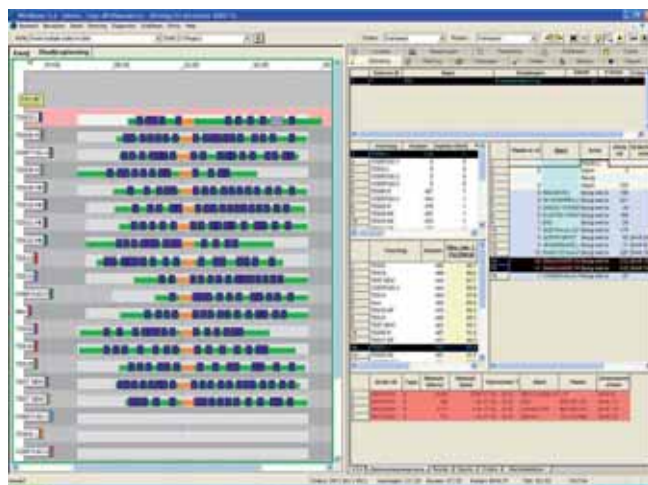
Meer grip

Naast de genoemde besparingen geven Burgmans en Janssen aan dat er met WinRoute veel meer grip is op de planning. "We maken een weekplanning en informeren onze klanten vooraf op welke dag we de volgende week komen. Sommige klanten geven aan dat ze graag op een bepaalde dag beleverd willen worden of juist niet. Met dit soort wensen kunnen we in WinRoute gemakkelijk rekening houden zonder dat de planning inefficiënt wordt."

Ook herplannen gaat beter dan voorheen. Janssen: "Is er op een bepaalde dag een wijziging in de planning, dan kunnen we niet de hele weekplanning omgooien omdat we dan alle klanten opnieuw zouden moeten inlichten. Maar we kunnen nu wel snel de betreffende dag opnieuw doorrekenen, zodat we toch een zo optimaal mogelijke ritplanning krijgen." Praktisch is ook dat als een bijrijder naar kantoor belt omdat de montage op een bepaald adres niet goed lukt, de planner via WinRoute zicht heeft welke andere auto - niet al te ver weg en niet te vol beladen - het beste kan komen helpen. "In ons piekseizoen, in de zomer, komt dat geregeld voor", aldus Burgmans. Daarnaast zet Eromes WinRoute in om

nieuwe situaties door te rekenen. Janssen: "We bekijken bijvoorbeeld wat de gevolgen zijn als we de vertrektijd voor de chauffeurs veranderen om zo qua dagindeling en kosten uit te komen op het gunstigste moment van vertrek." ■

Sandra Waenink



Beladingsgraad

WinRoute optimaliseert ook op beladingsgraad. De software gebruikt hierbij een aparte database met de afmetingen en specifieke kenmerken van de producten.

Routing International internationaliseert

Het Belgische Routing International is gespecialiseerd in software voor de optimalisatie van ritplanningen. Het bedrijf is sinds 1990 actief en heeft kantoren in Brussel, Parijs, Rotterdam en het Zwitserse Glattbrugg.

"In de Benelux werken we met één team dat bestaat uit zowel Belgen als Nederlanders", vertelt sales manager Benelux Anouk Zwiep. Hij geeft aan dat Routing International sinds 2006 een meer internationale koers vaart. "In Duitsland en Zweden werken we samen met partners en sinds kort hebben we ook een eigen kantoor in Zwitserland. Stap voor stap gaan we steeds verder Europa in."

Op softwaregebied integreerde Routing International haar ritplanningsoplossing vorig jaar met SAP. Omdat WinRoute in losse componenten leverbaar is, kan de ritplanning ook helemaal worden geïntegreerd in andere systemen, zoals TMS. Verder is WinRoute compatibel met nieuwe technologieën als WebServices, Service Oriented Architecture (SOA) en SOAP/XML. Samen met verschillende universiteiten ontwikkelt Routing International dit jaar een nieuwe generatie algoritmen voor het oplossen van ritoptimalisatieproblemen.

In totaal maken momenteel ruim 120 bedrijven gebruik van WinRoute, waarvan circa 15 in ons land. Nederlandse klanten zijn naast Eromes onder andere Centraal Boekhuis, Eneco Energie en Lebouille Valkenburg. Meer informatie en referenties zijn te vinden op www.routing-international.com. ■